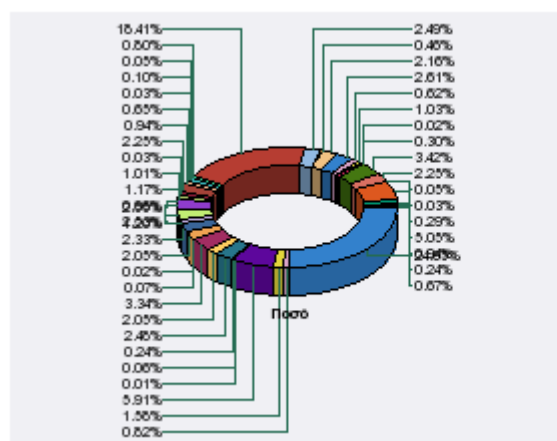


Προϋπολογισμός ανά έτος

Δήμος	Ποσό
Δήμος Αμπελοκήπων Νομού Θεσσαλονίκης	17,096,683.08
Δήμος Αρέθουσας Νομού Θεσσαλονίκης	528,246.52
Δήμος Βασιλικών Νομού Θεσσαλονίκης	12,364,868.42
Δήμος Επανομής Νομού Θεσσαλονίκης	979,193.59
Δήμος Ευόσμου Νομού Θεσσαλονίκης	1,048,669.75
Δήμος Θέρμης Νομού Θεσσαλονίκης	979,193.59
Δήμος Θεσσαλονίκης Νομού Θεσσαλονί	3,785,480.02
Δήμος Καλαμαριάς Νομού Θεσσαλονίκης	1,657,769.08
Δήμος Κουφαλίων Νομού Θεσσαλονίκης	739,559.78
Δήμος Λαγκαδά Νομού Θεσσαλονίκης	979,193.59
Δήμος Νεαπόλεως Νομού Θεσσαλονίκης	979,193.59
Δήμος Τριανδρίας Νομού Θεσσαλονίκης	739,559.78
Δήμος Ωραιοκάστρου Νομού Θεσσαλονίκης	17,096,683.08
Κοινότητα Πευκών Νομού Θεσσαλονίκης	176,082.16
Όλοι οι Δήμοι	110,263,817.43

Προϋπολογισμός ανά έτος



Δήμος

- Δήμος Αγίου Αθανασίου
- Δήμος Αγίου Γεωργίου
- Δήμος Αγίου Παύλου
- Δήμος Αμπελοκήπων
- Δήμος Αξιού Νομού
- Δήμος Απολλωνίας
- Δήμος Αρέθουσας Ν. Πέλλας
- Δήμος Ασσήρου Νομού
- Δήμος Βασιλικών Ν. Πέλλας
- Δήμος Βεργίτσου Ν. Πέλλας
- Δήμος Εγνατίας Νομού
- Δήμος Ελευθερίου Ν. Πέλλας
- Δήμος Επανομής Νομού