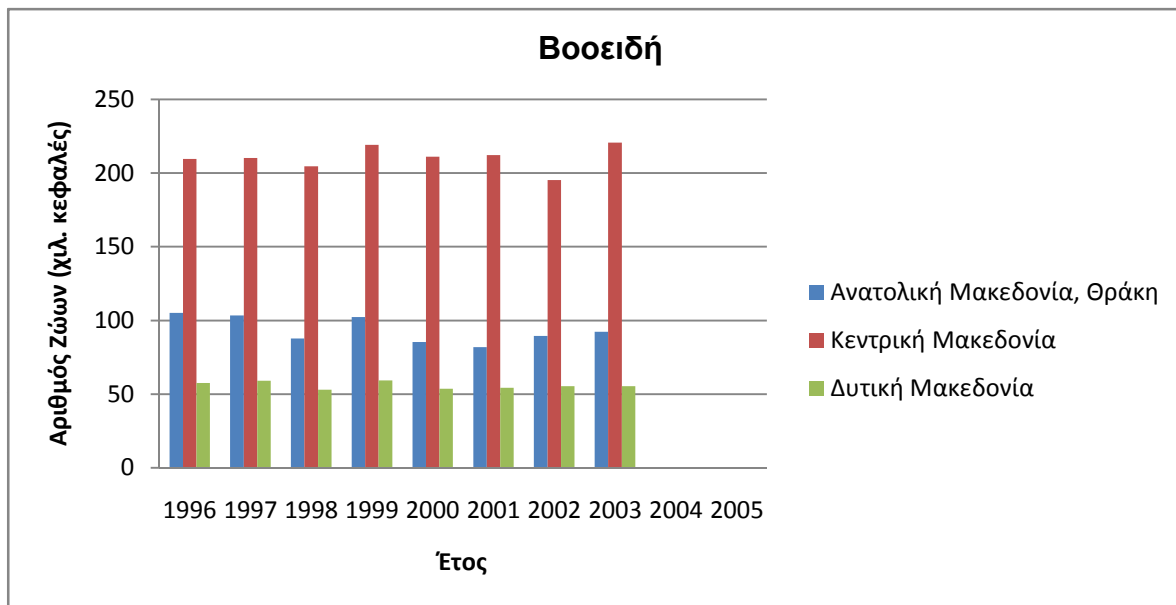


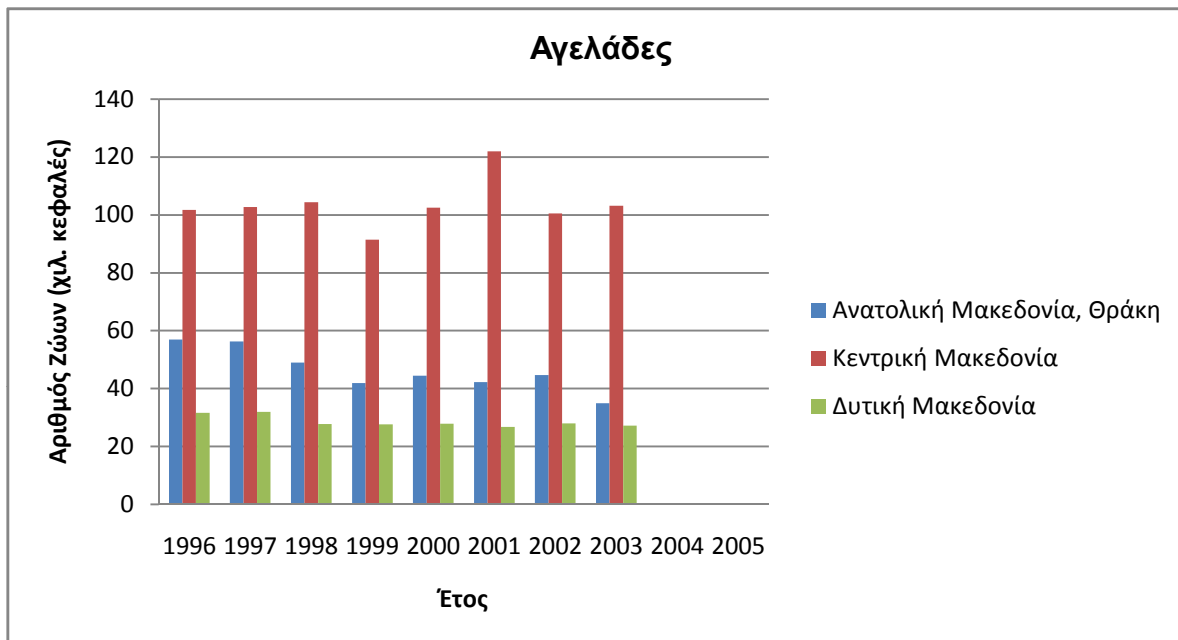
Εκμεταλλεύσεις και Αριθμός Ζώων κατά Είδος

	1996	1997	1998	1999	2000	2001	2002	2003	2004	2005
Ανατολική Μακεδονία, Θράκη	105,2	103,3	87,7	102,4	85,3	81,9	89,4	92,3	:	:
Κεντρική Μακεδονία	209,6	210,2	204,5	219,1	211,1	212,1	195,3	220,6	:	:
Δυτική Μακεδονία	57,6	59	53,1	59,4	53,6	54,2	55,4	55,3	:	:



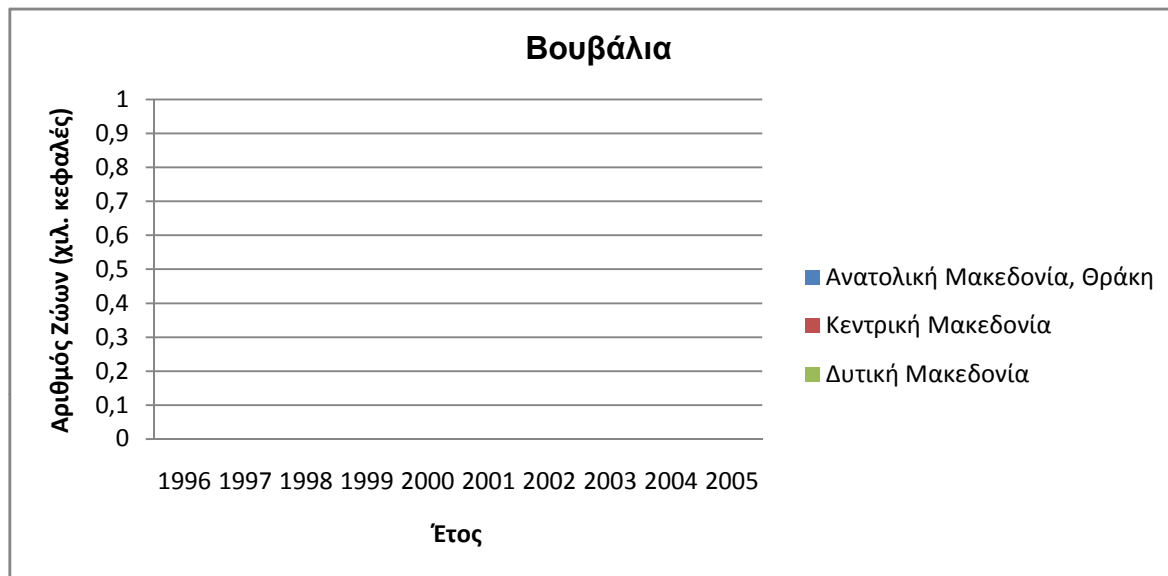
Εκμεταλλεύσεις και Αριθμός Ζώων κατά Είδος

	1996	1997	1998	1999	2000	2001	2002	2003	2004	2005
Ανατολική Μακεδονία, Θράκη	57	56,3	49	41,9	44,4	42,2	44,7	35	:	:
Κεντρική Μακεδονία	101,7	102,7	104,4	91,4	102,5	122	100,5	103,2	:	:
Δυτική Μακεδονία	31,6	32	27,8	27,6	27,9	26,8	28	27,2	:	:



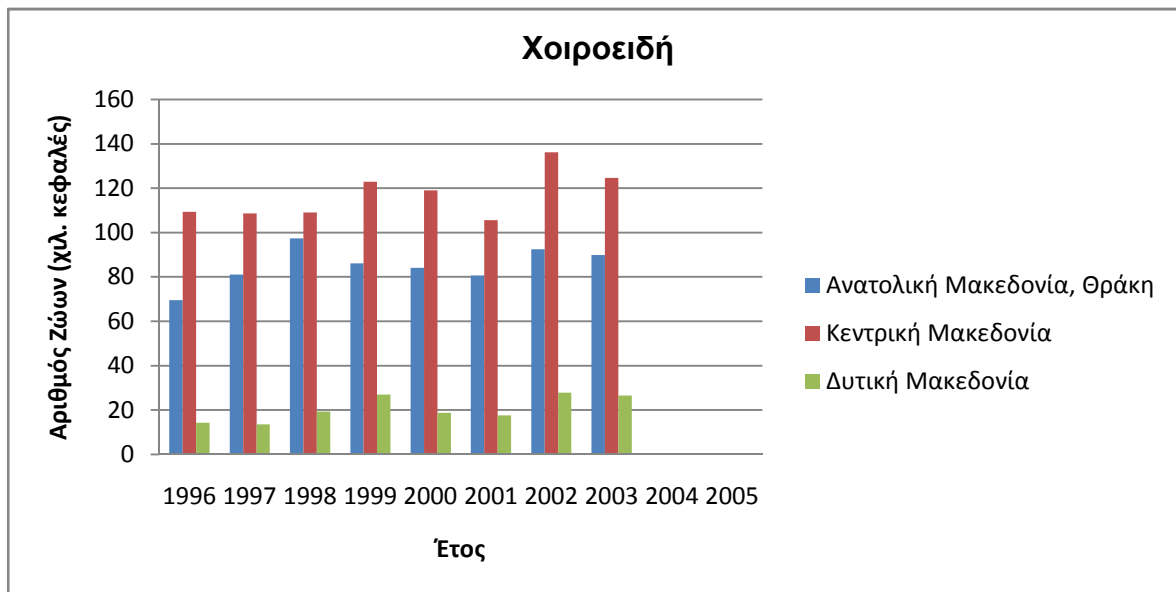
Εκμεταλλεύσεις και Αριθμός Ζώων κατά Είδος

	1996	1997	1998	1999	2000	2001	2002	2003	2004	2005
Ανατολική Μακεδονία, Θράκη	0	0	0	0	0	0	0	0	:	:
Κεντρική Μακεδονία	0	0	0	0	0	0	0	0	:	:
Δυτική Μακεδονία	0	0	0	0	0	0	0	0	:	:



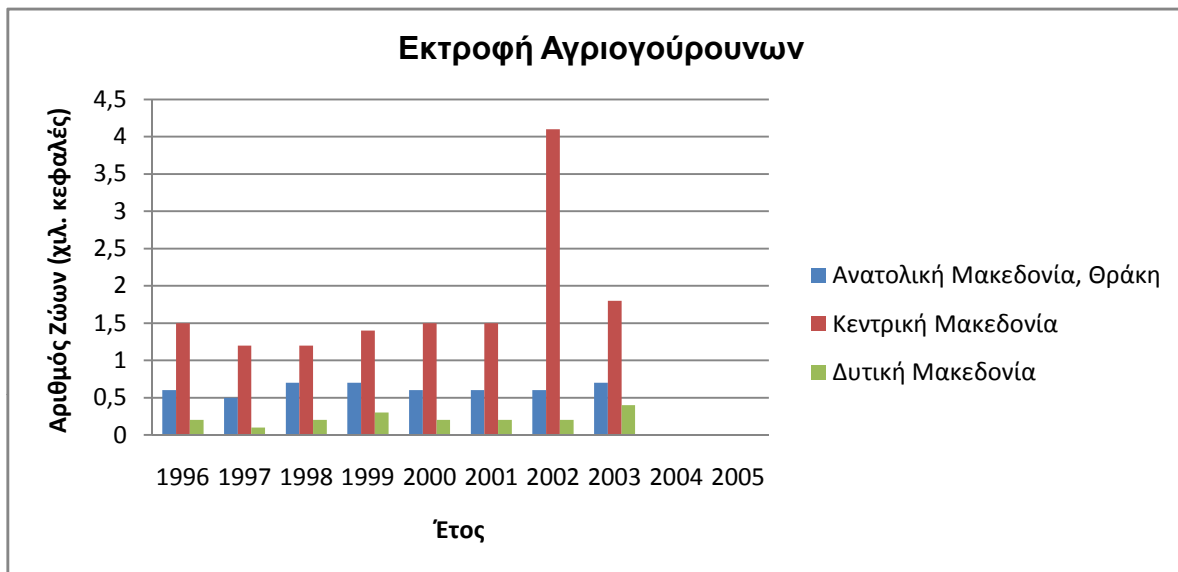
Εκμεταλλεύσεις και Αριθμός Ζώων κατά Είδος

	1996	1997	1998	1999	2000	2001	2002	2003	2004	2005
Ανατολική Μακεδονία, Θράκη	69,6	81,1	97,4	86,2	84,1	80,7	92,5	89,9	:	:
Κεντρική Μακεδονία	109,4	108,7	109	122,9	119	105,6	136,2	124,7	:	:
Δυτική Μακεδονία	14,3	13,6	19,4	27	18,8	17,6	27,8	26,6	:	:



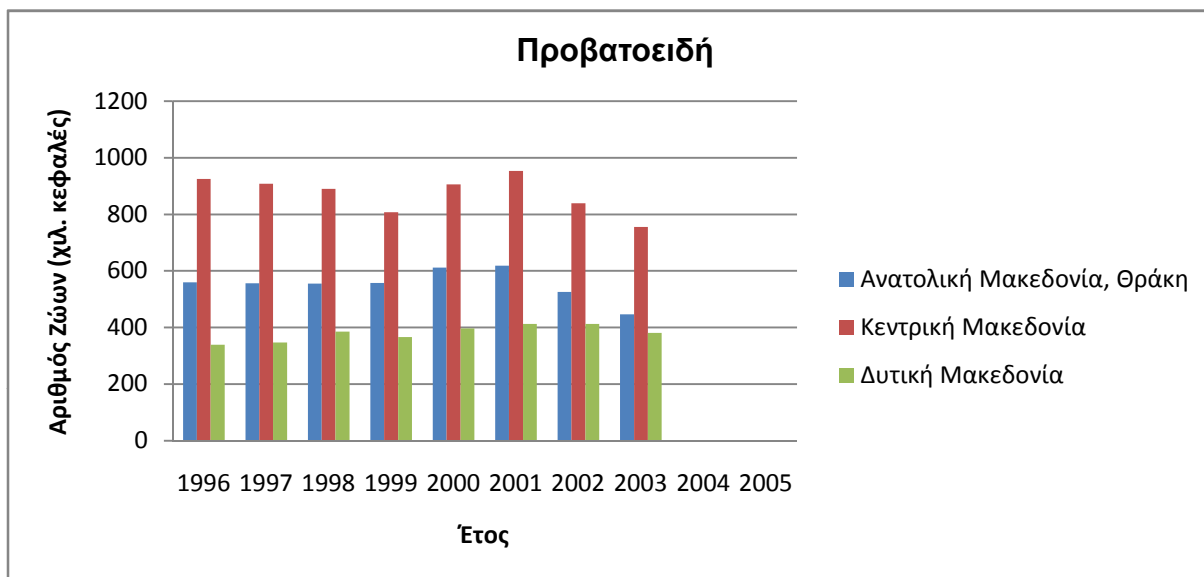
Εκμεταλλεύσεις και Αριθμός Ζώων κατά Είδος

	1996	1997	1998	1999	2000	2001	2002	2003	2004	2005
Ανατολική Μακεδονία, Θράκη	0,6	0,5	0,7	0,7	0,6	0,6	0,6	0,7	:	:
Κεντρική Μακεδονία	1,5	1,2	1,2	1,4	1,5	1,5	4,1	1,8	:	:
Δυτική Μακεδονία	0,2	0,1	0,2	0,3	0,2	0,2	0,2	0,4	:	:



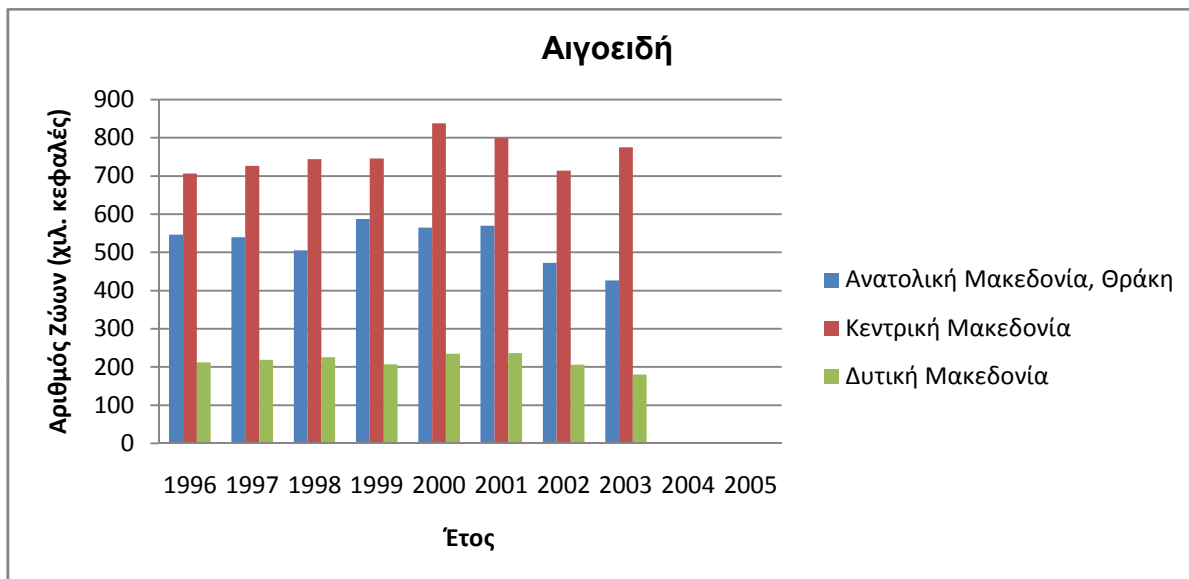
Εκμεταλλεύσεις και Αριθμός Ζώων κατά Είδος

	1996	1997	1998	1999	2000	2001	2002	2003	2004	2005
Ανατολική Μακεδονία, Θράκη	560,3	556,1	555,6	557,3	612,2	618,1	525,7	446,3	:	:
Κεντρική Μακεδονία	924,6	907,7	890,4	807,1	905,9	953,1	839,2	756	:	:
Δυτική Μακεδονία	339,4	346,9	385,5	366,1	396,8	412,5	412,5	380,9	:	:



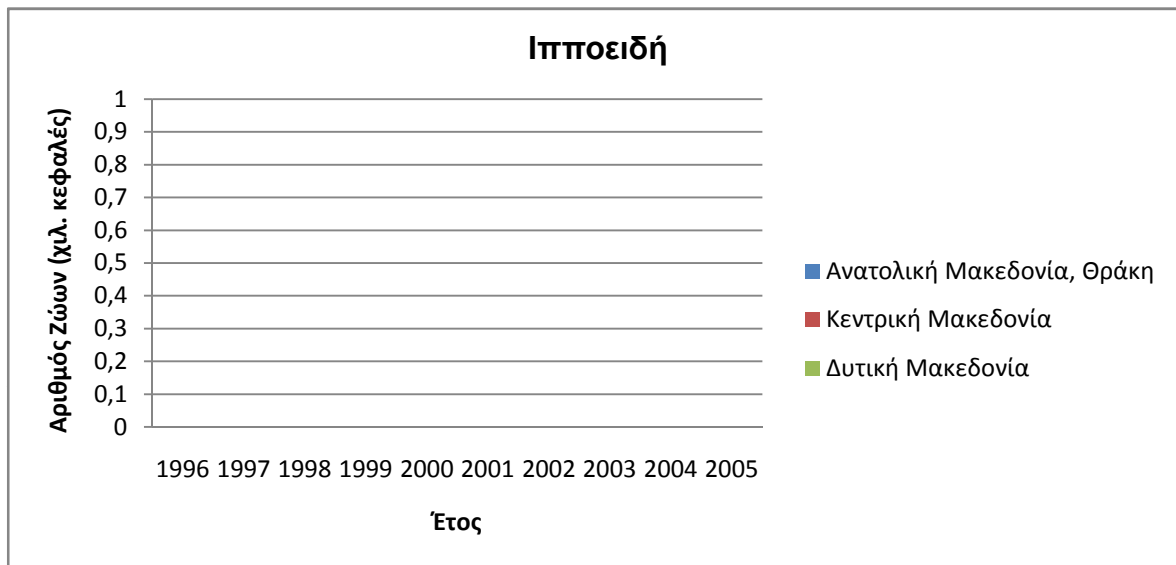
Εκμεταλλεύσεις και Αριθμός Ζώων κατά Είδος

	1996	1997	1998	1999	2000	2001	2002	2003	2004	2005
Ανατολική Μακεδονία, Θράκη	546,6	539,8	505,2	587,7	564,5	570,2	472,8	426,8	:	:
Κεντρική Μακεδονία	706,2	726,4	744,5	745,7	838,4	799,6	713,9	775,2	:	:
Δυτική Μακεδονία	211,8	218,5	225,5	207,3	234,7	236,7	206	179,9	:	:



Εκμεταλλεύσεις και Αριθμός Ζώων κατά Είδος

	1996	1997	1998	1999	2000	2001	2002	2003	2004	2005
Ανατολική Μακεδονία, Θράκη	:	:	:	:	:	:	:	:	:	:
Κεντρική Μακεδονία	:	:	:	:	:	:	:	:	:	:
Δυτική Μακεδονία	:	:	:	:	:	:	:	:	:	:



Εκμεταλλεύσεις και Αριθμός Ζώων κατά Είδος

	1996	1997	1998	1999	2000	2001	2002	2003	2004	2005
Ανατολική Μακεδονία, Θράκη	:	:	:	1652,4	:	:	:	:	:	:
Κεντρική Μακεδονία	:	:	:	7324,7	:	:	:	:	:	:
Δυτική Μακεδονία	:	:	:	426,2	:	:	:	:	:	:

