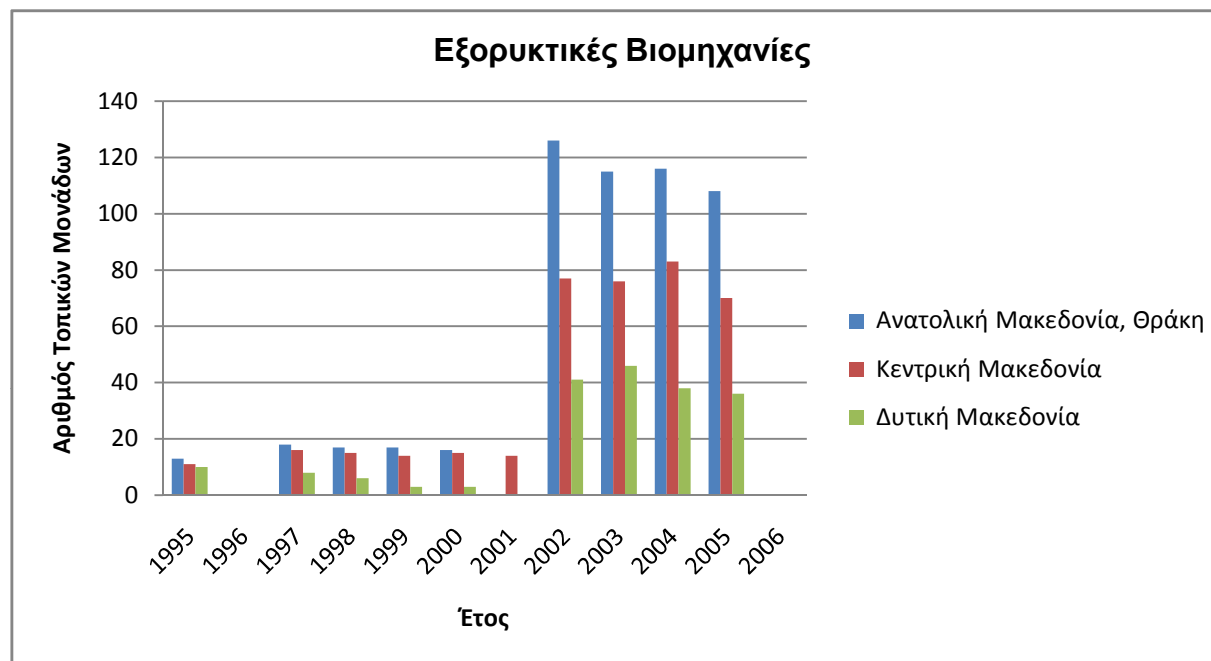


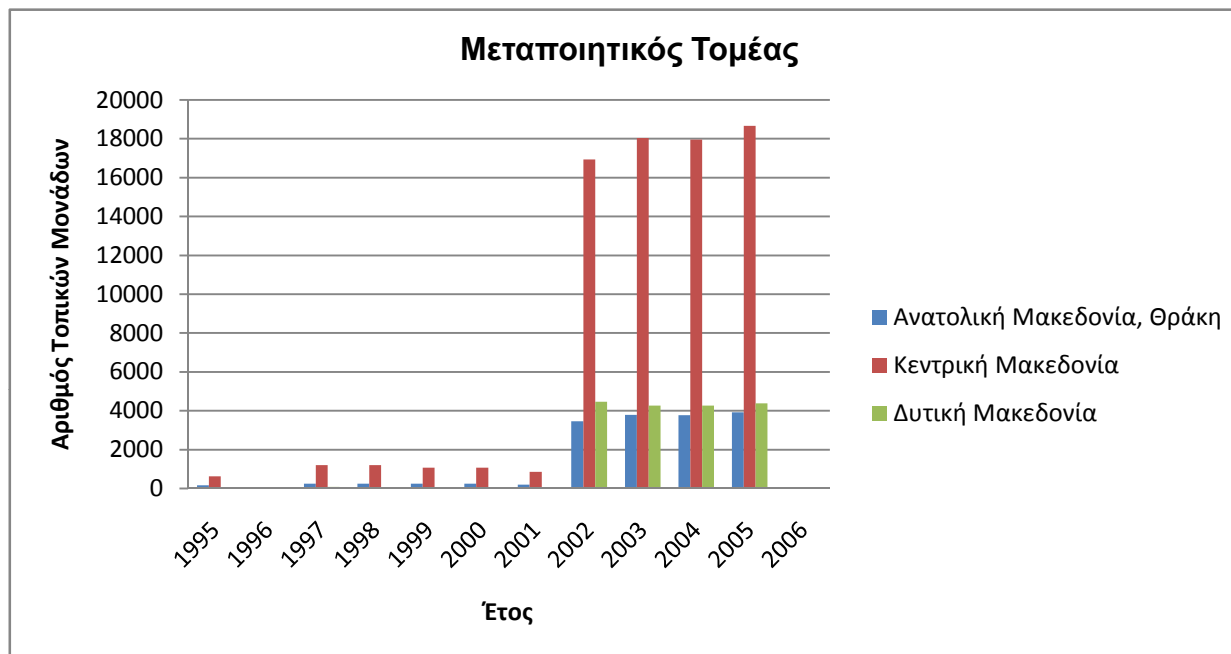
Αριθμός Επιχειρήσεων ανά Περιφέρεια / Νομό / Κατηγορία Οικονομικής Δραστηριότητας

| | 1995 | 1996 | 1997 | 1998 | 1999 | 2000 | 2001 | 2002 | 2003 | 2004 | 2005 | 2006 |
|----------------------------|------|------|------|------|------|------|------|------|------|------|------|------|
| Ανατολική Μακεδονία, Θράκη | 13 | : | 18 | 17 | 17 | 16 | : | 126 | 115 | 116 | 108 | : |
| Κεντρική Μακεδονία | 11 | : | 16 | 15 | 14 | 15 | 14 | 77 | 76 | 83 | 70 | : |
| Δυτική Μακεδονία | 10 | : | 8 | 6 | 3 | 3 | : | 41 | 46 | 38 | 36 | : |



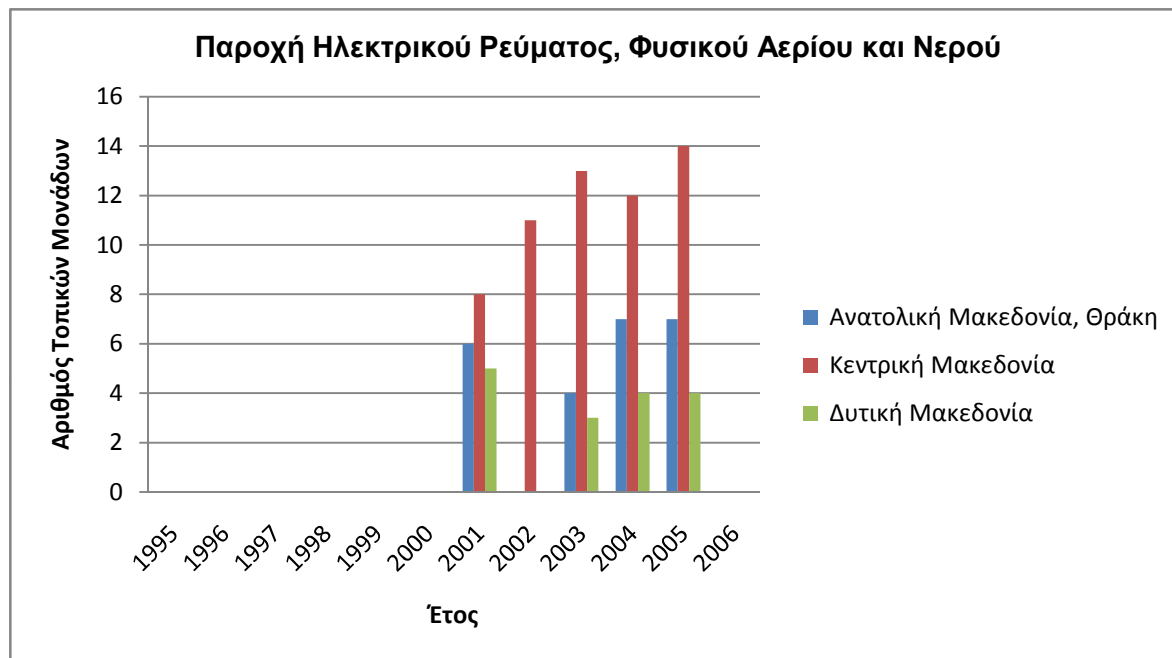
Αριθμός Επιχειρήσεων ανά Περιφέρεια / Νομό / Κατηγορία Οικονομικής Δραστηριότητας

| | 1995 | 1996 | 1997 | 1998 | 1999 | 2000 | 2001 | 2002 | 2003 | 2004 | 2005 | 2006 |
|----------------------------|------|------|------|------|------|------|------|-------|-------|-------|-------|------|
| Ανατολική Μακεδονία, Θράκη | 157 | : | 243 | 248 | 243 | 246 | 201 | 3467 | 3782 | 3770 | 3929 | : |
| Κεντρική Μακεδονία | 633 | : | 1207 | 1197 | 1074 | 1072 | 860 | 16935 | 18033 | 17953 | 18665 | : |
| Δυτική Μακεδονία | 22 | : | 77 | 74 | 70 | 69 | 40 | 4468 | 4273 | 4270 | 4385 | : |



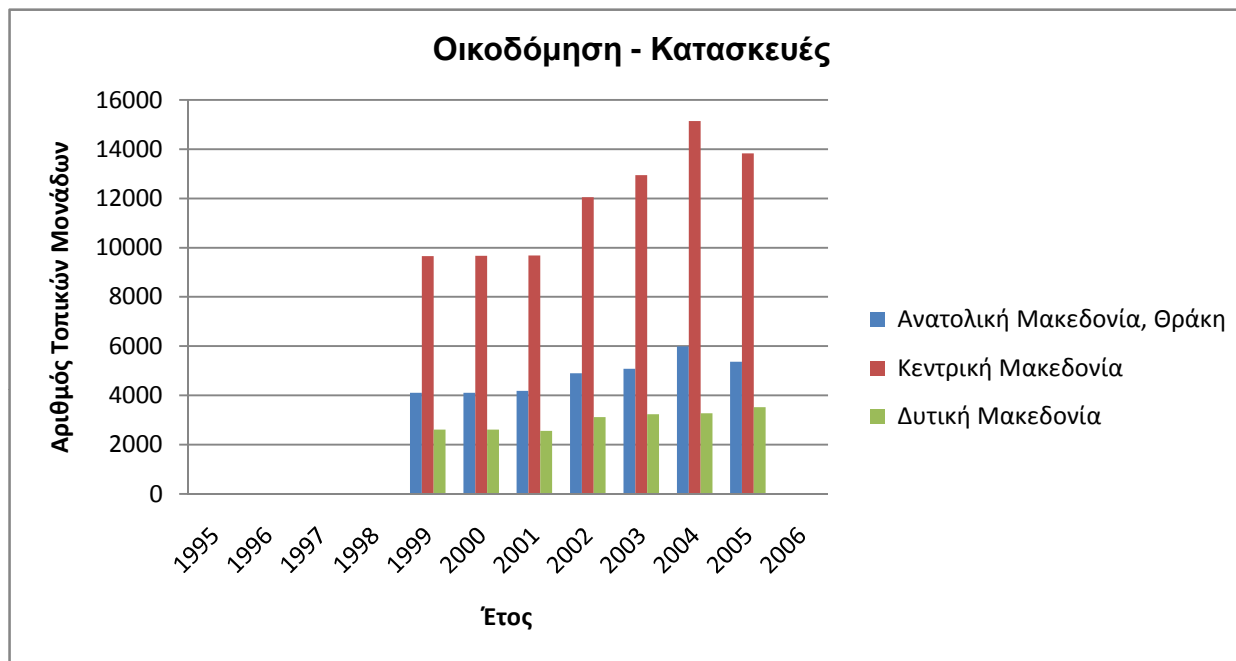
Αριθμός Επιχειρήσεων ανά Περιφέρεια / Νομό / Κατηγορία Οικονομικής Δραστηριότητας

| | 1995 | 1996 | 1997 | 1998 | 1999 | 2000 | 2001 | 2002 | 2003 | 2004 | 2005 | 2006 |
|----------------------------|------|------|------|------|------|------|------|------|------|------|------|------|
| Ανατολική Μακεδονία, Θράκη | : | : | : | : | : | : | 6 | : | 4 | 7 | 7 | : |
| Κεντρική Μακεδονία | : | : | : | : | : | : | 8 | 11 | 13 | 12 | 14 | : |
| Δυτική Μακεδονία | : | : | : | : | : | : | 5 | : | 3 | 4 | 4 | : |



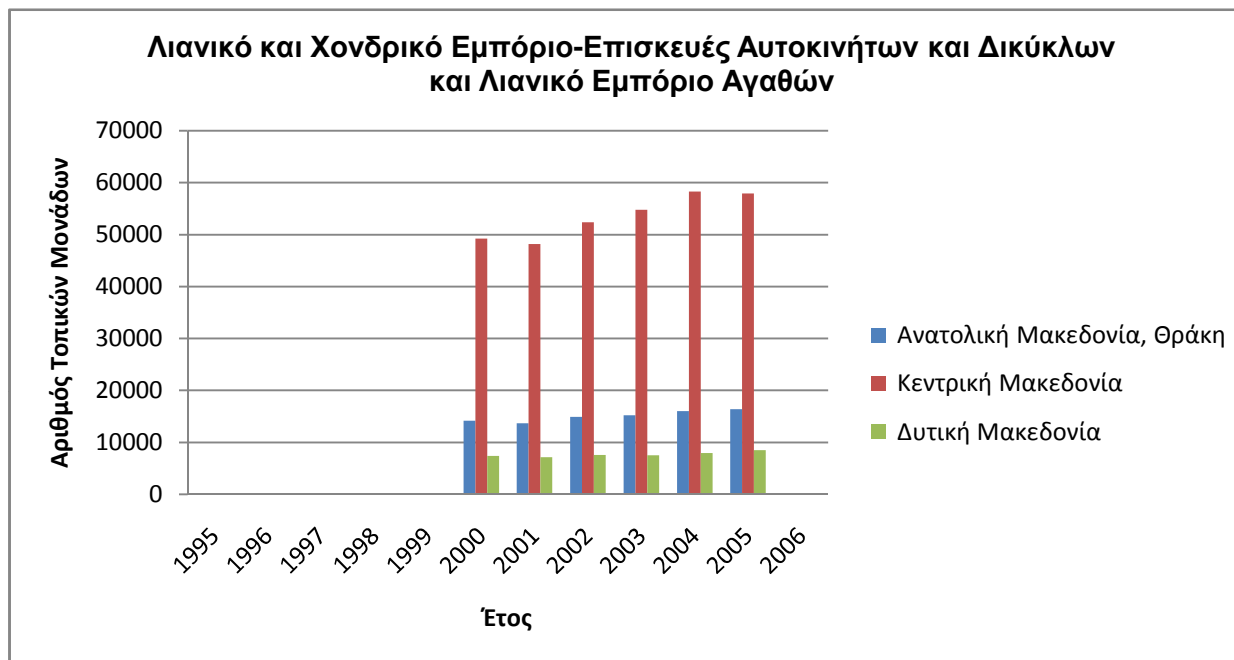
Αριθμός Επιχειρήσεων ανά Περιφέρεια / Νομό / Κατηγορία Οικονομικής Δραστηριότητας

| | 1995 | 1996 | 1997 | 1998 | 1999 | 2000 | 2001 | 2002 | 2003 | 2004 | 2005 | 2006 |
|----------------------------|------|------|------|------|------|------|------|-------|-------|-------|-------|------|
| Ανατολική Μακεδονία, Θράκη | : | : | : | : | 4113 | 4113 | 4189 | 4895 | 5080 | 5993 | 5368 | : |
| Κεντρική Μακεδονία | : | : | : | : | 9660 | 9664 | 9681 | 12052 | 12941 | 15142 | 13830 | : |
| Δυτική Μακεδονία | : | : | : | : | 2617 | 2617 | 2562 | 3115 | 3234 | 3278 | 3527 | : |



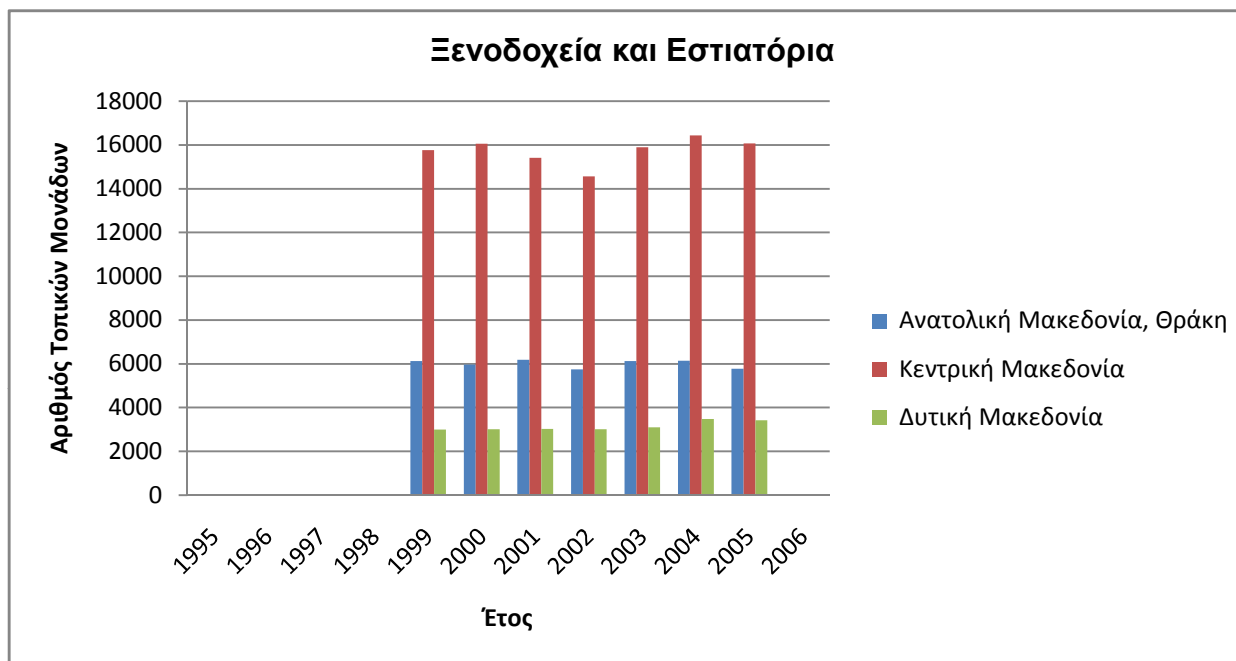
Αριθμός Επιχειρήσεων ανά Περιφέρεια / Νομό / Κατηγορία Οικονομικής Δραστηριότητας

| | 1995 | 1996 | 1997 | 1998 | 1999 | 2000 | 2001 | 2002 | 2003 | 2004 | 2005 | 2006 |
|----------------------------|------|------|------|------|------|-------|-------|-------|-------|-------|-------|------|
| Ανατολική Μακεδονία, Θράκη | : | : | : | : | : | 14167 | 13705 | 14932 | 15209 | 16038 | 16421 | : |
| Κεντρική Μακεδονία | : | : | : | : | : | 49218 | 48167 | 52355 | 54808 | 58276 | 57918 | : |
| Δυτική Μακεδονία | : | : | : | : | : | 7385 | 7139 | 7561 | 7529 | 7978 | 8534 | : |



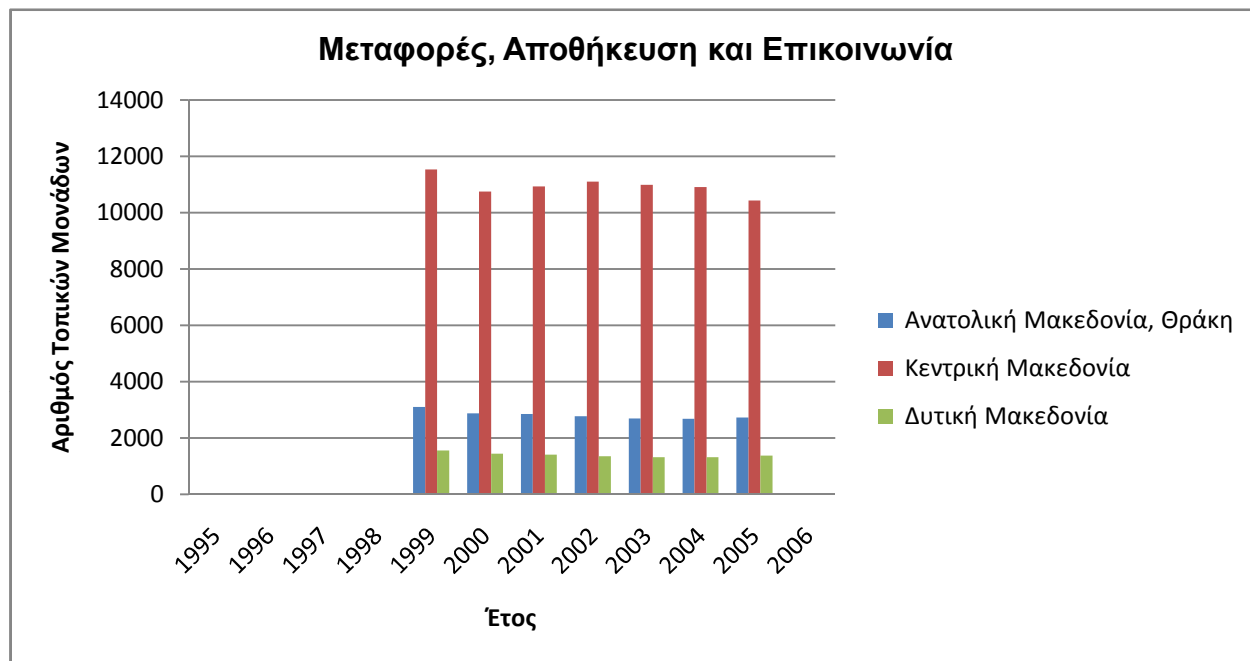
Αριθμός Επιχειρήσεων ανά Περιφέρεια / Νομό / Κατηγορία Οικονομικής Δραστηριότητας

| | 1995 | 1996 | 1997 | 1998 | 1999 | 2000 | 2001 | 2002 | 2003 | 2004 | 2005 | 2006 |
|----------------------------|------|------|------|------|-------|-------|-------|-------|-------|-------|-------|------|
| Ανατολική Μακεδονία, Θράκη | : | : | : | : | 6130 | 5959 | 6186 | 5746 | 6132 | 6147 | 5777 | : |
| Κεντρική Μακεδονία | : | : | : | : | 15759 | 16054 | 15410 | 14571 | 15893 | 16430 | 16071 | : |
| Δυτική Μακεδονία | : | : | : | : | 2994 | 3018 | 3026 | 3005 | 3099 | 3478 | 3422 | : |



Αριθμός Επιχειρήσεων ανά Περιφέρεια / Νομό / Κατηγορία Οικονομικής Δραστηριότητας

| | 1995 | 1996 | 1997 | 1998 | 1999 | 2000 | 2001 | 2002 | 2003 | 2004 | 2005 | 2006 |
|----------------------------|------|------|------|------|-------|-------|-------|-------|-------|-------|-------|------|
| Ανατολική Μακεδονία, Θράκη | : | : | : | : | 3098 | 2875 | 2849 | 2770 | 2693 | 2684 | 2727 | : |
| Κεντρική Μακεδονία | : | : | : | : | 11532 | 10752 | 10936 | 11098 | 10993 | 10913 | 10430 | : |
| Δυτική Μακεδονία | : | : | : | : | 1554 | 1441 | 1410 | 1349 | 1318 | 1314 | 1378 | : |



Αριθμός Επιχειρήσεων ανά Περιφέρεια / Νομό / Κατηγορία Οικονομικής Δραστηριότητας

| | 1995 | 1996 | 1997 | 1998 | 1999 | 2000 | 2001 | 2002 | 2003 | 2004 | 2005 | 2006 |
|----------------------------|------|------|------|------|-------|-------|-------|-------|-------|-------|-------|------|
| Ανατολική Μακεδονία, Θράκη | : | : | : | : | 3271 | 3734 | 3553 | 3801 | 4106 | 4586 | 4433 | : |
| Κεντρική Μακεδονία | : | : | : | : | 19704 | 20415 | 21966 | 25452 | 25437 | 23231 | 24169 | : |
| Δυτική Μακεδονία | : | : | : | : | 1615 | 2239 | 1235 | 2580 | 2686 | 2827 | 1415 | : |

