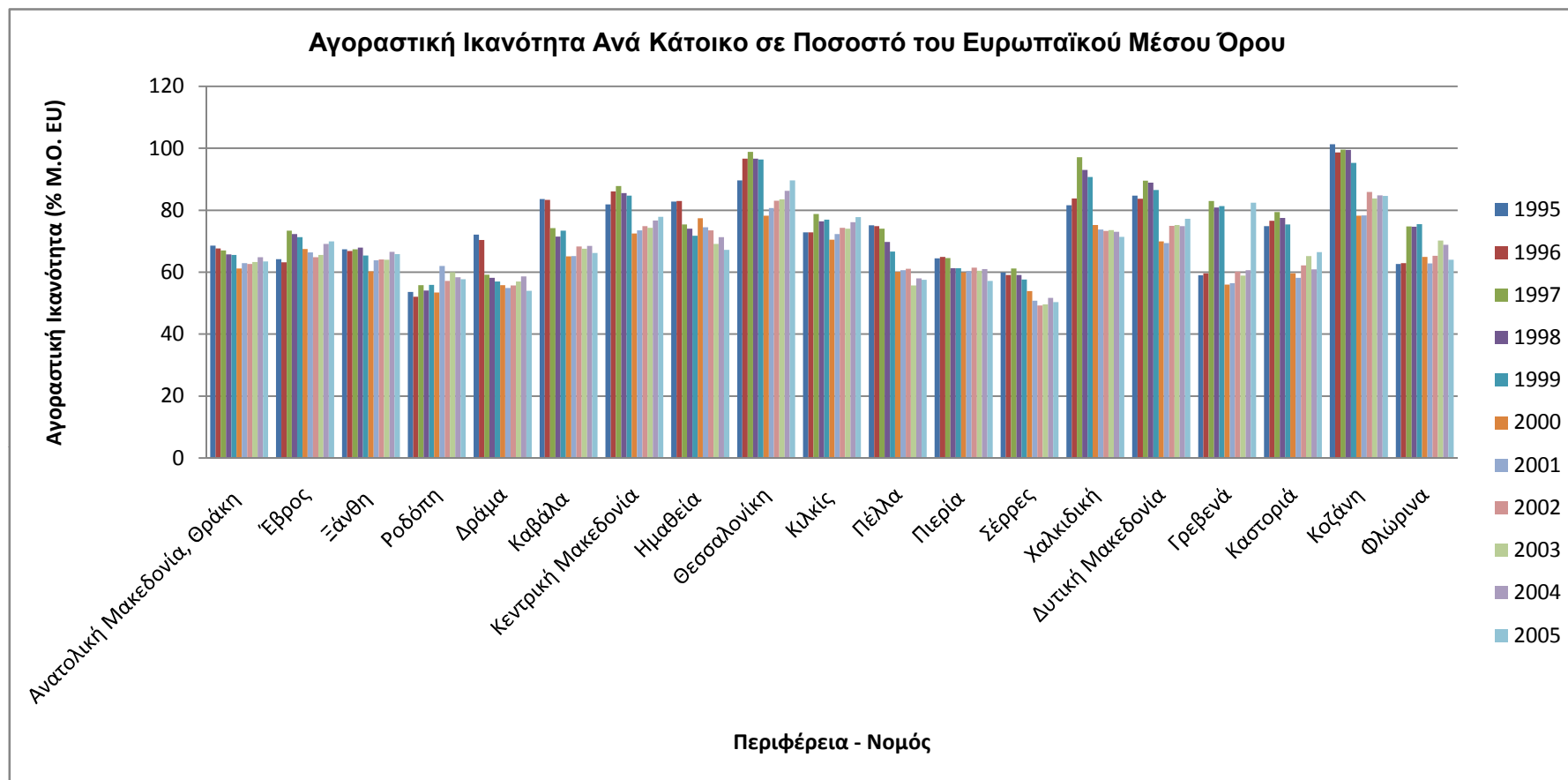


**Ακαθάριστο Εγχώριο Προϊόν (ΑΕΠ) σε Τρέχουσες Τιμές Αγοράς σε Σχέση με EU27**

	1995	1996	1997	1998	1999	2000	2001	2002	2003	2004	2005
Ανατολική Μακεδονία, Θράκη	68,6	67,7	67	65,7	65,6	61,2	62,9	62,6	63,3	64,8	63,5
Έβρος	64,2	63,2	73,4	72,3	71,3	67,5	66,4	64,8	65,6	69,1	69,9
Ξάνθη	67,4	66,8	67,4	67,9	65,4	60,3	63,8	64,1	64	66,6	65,8
Ροδόπη	53,6	52,1	55,8	54,1	55,9	53,4	62	57,2	60	58,4	57,7
Δράμα	72,1	70,4	59,2	58,2	57	55,8	54,9	55,7	57	58,6	54
Καβάλα	83,6	83,3	74,2	71,5	73,4	65,1	65,2	68,3	67,6	68,5	66,2
Κεντρική Μακεδονία	81,9	86,1	87,8	85,5	84,7	72,5	73,5	74,9	74,3	76,7	77,9
Ημαθία	82,8	83	75,4	74	71,8	77,4	74,5	73,5	69,1	71,3	67,2
Θεσσαλονίκη	89,6	96,7	98,8	96,7	96,4	78,2	80,7	83,1	83,5	86,3	89,6
Κιλκίς	72,9	72,9	78,8	76,4	77	70,5	72,3	74,3	74	76,1	77,8
Πέλλα	75,1	74,9	74	69,8	66,7	60,1	60,6	61,1	55,7	58	57,5
Πιερία	64,5	64,9	64,6	61,3	61,3	59,9	60,4	61,5	60,5	61	57,2
Σέρρες	59,9	59,1	61,2	59,1	57,6	53,9	50,8	49,2	49,6	51,7	50,3
Χαλκιδική	81,6	83,8	97,1	93	90,7	75,2	73,8	73,3	73,6	73	71,4
Δυτική Μακεδονία	84,7	83,7	89,5	88,9	86,5	69,9	69,4	75	75,2	74,9	77,2
Γρεβενά	59	59,6	83	80,9	81,3	56	56,4	60,2	58,9	60,6	82,4
Καστοριά	74,9	76,6	79,4	77,5	75,4	59,6	58,2	62,2	65,2	60,9	66,5
Κοζάνη	101,3	98,7	99,6	99,5	95,3	78,2	78,3	85,9	83,8	84,8	84,6
Φλώρινα	62,6	62,9	74,8	74,7	75,5	64,9	62,8	65,3	70,2	68,8	64

## Ακαθάριστο Εγχώριο Προϊόν (ΑΕΠ) σε Τρέχουσες Τιμές Αγοράς σε Σχέση με EU27



**Ακαθάριστο Εγχώριο Προϊόν (ΑΕΠ) σε Τρέχουσες Τιμές Αγοράς σε Σχέση με EU27**

	1995	1996	1997	1998	1999	2000	2001	2002	2003	2004	2005
Ανατολική Μακεδονία, Θράκη	52,7	53,8	54,3	52,3	54	48,3	49,2	48,3	51,6	53,5	52,7
Έβρος	49,3	50,2	59,6	57,6	58,6	53,2	51,9	50,1	53,5	57	58
Ξάνθη	51,7	53,1	54,7	54,1	53,8	47,6	49,9	49,5	52,2	55	54,6
Ροδόπη	41,1	41,4	45,3	43,1	46	42,2	48,5	44,2	48,9	48,2	47,9
Δράμα	55,3	56	48	46,4	46,9	44	42,9	43,1	46,5	48,3	44,9
Καβάλα	64,2	66,3	60,2	56,9	60,4	51,4	51	52,7	55,1	56,5	55
Κεντρική Μακεδονία	62,9	68,5	71,3	68,1	69,7	57,2	57,4	57,8	60,6	63,3	64,7
Ημαθία	63,6	66	61,2	58,9	59,1	61,1	58,2	56,8	56,3	58,9	55,8
Θεσσαλονίκη	68,8	76,9	80,2	77	79,4	61,7	63,1	64,2	68	71,2	74,4
Κιλκίς	56	58	63,9	60,9	63,4	55,6	56,5	57,4	60,3	62,8	64,6
Πέλλα	57,7	59,6	60,1	55,6	54,9	47,4	47,4	47,2	45,4	47,9	47,8
Πιερία	49,5	51,6	52,4	48,9	50,4	47,3	47,2	47,5	49,3	50,4	47,5
Σέρρες	46	47	49,6	47,1	47,4	42,5	39,7	38	40,4	42,7	41,8
Χαλκιδική	62,7	66,6	78,8	74	74,6	59,3	57,7	56,6	59,9	60,3	59,3
Δυτική Μακεδονία	65	66,6	72,6	70,8	71,1	55,2	54,2	57,9	61,3	61,8	64,1
Γρεβενά	45,3	47,4	67,3	64,5	66,9	44,2	44,1	46,5	48	50	68,4
Καστοριά	57,5	61	64,4	61,7	62	47	45,4	48,1	53,1	50,3	55,2
Κοζάνη	77,8	78,5	80,8	79,3	78,4	61,7	61,2	66,4	68,3	70	70,2
Φλώρινα	48,1	50	60,7	59,5	62,1	51,3	49,1	50,4	57,2	56,8	53,1

## Ακαθάριστο Εγχώριο Προϊόν (ΑΕΠ) σε Τρέχουσες Τιμές Αγοράς σε Σχέση με EU27

